

# MONTERINGSANVISNING

ROLL-OFF LEDD

(RO-LEDD)



## ROLL-OFF LEDD

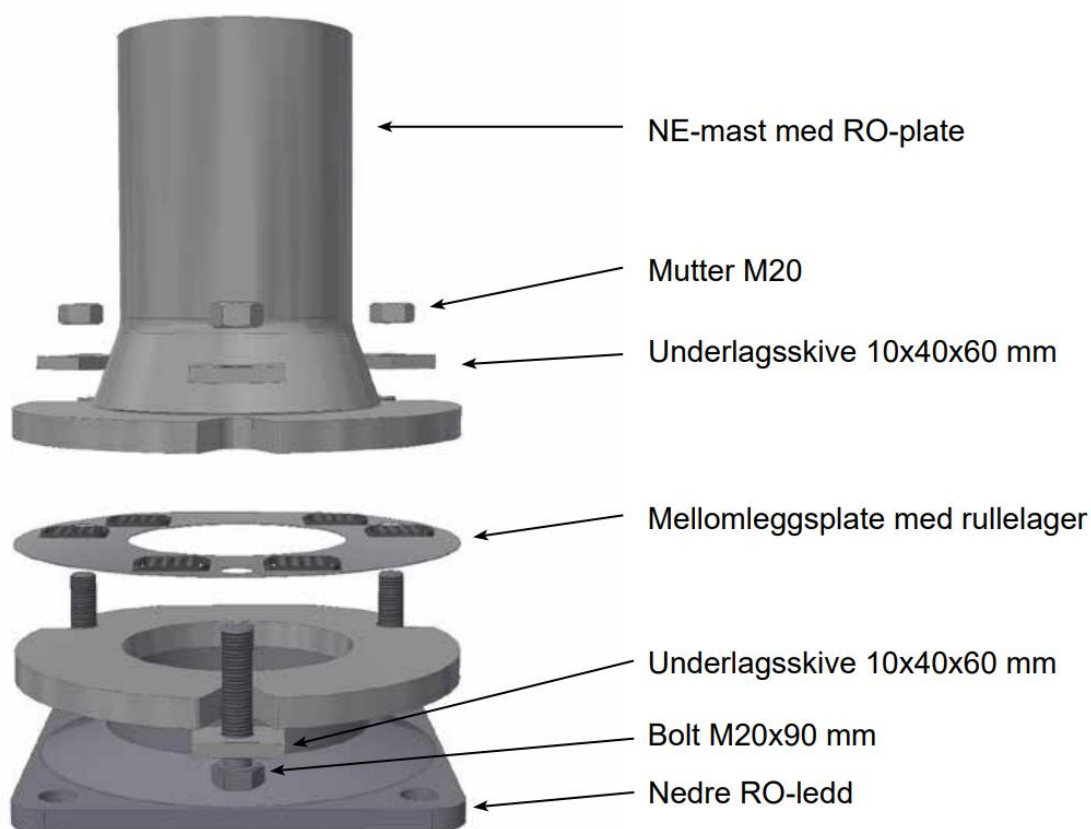
Vik Ørsta sine ettergivende lysmaster type NE er utstyrt med et Roll-Off ledd (avskjæringsledd) som løser ut ved en påkjørsel. Dette gjør at kjøretøyet etter påkjørselen vil fortsette med normalt små skader, men kun med noe redusert fart.

For at RO-leddet skal fungere som tiltenkt, er det svært viktig at leddet er riktig montert og at mutterne i leddet er trekt til med rett moment. For å kvalitetssikre dette, monteres alltid NE-master med RO-ledd ferdig ved vår fabrikk før utsendelse til kunde. I de tilfeller der RO-leddet av ulike årsaker må monteres ute på anlegget, **skal** denne monteringsanvisningen følges.

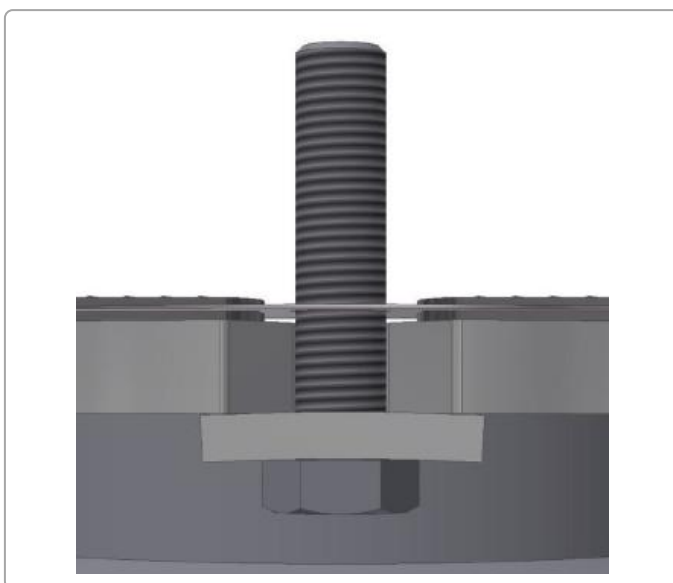
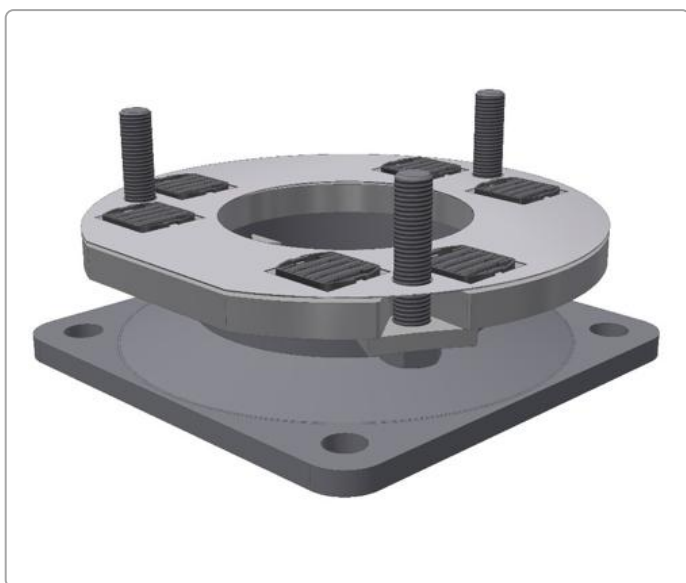
Se mer om montering av master med RO-ledd (avskjæringsledd), samt montering og etterkontroll av leddet i Statens Vegvesen sin Handbok R310 Tekniske krav til trafiksikkerhetsutstyr (Kapittel 5.2.4 – Ettergivende master).

**For monteringskrav til ettergivende master type NE med Roll-Off ledd, se side 5 i vår monteringsanvisning for Ørstafundament. Denne finner du på vår nettside.**

Ferdig montert består RO-leddet av 1 stk. Nedre RO-ledd, 1 stk. mellomleggsplate med rullelager, 3 stk. bolter M20x90 mm, 6 stk. underlagsskiver 10x40x60 mm, 3 stk. muttere M20 og NE-mast med RO-plate. Se illustrasjon under:



### MONTERING AV ROLL-OFF LEDD

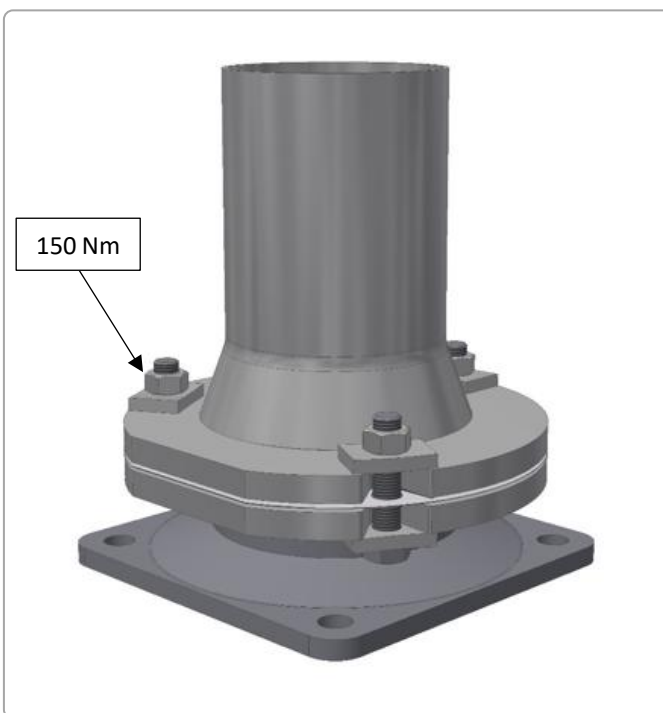


#### **MONTERING:**

1. Mellomleggsplaten med rullelager plasseres på Nedre RO-ledd, utsparing i RO-platen skal være parallell med utsparing i mellomleggsplaten. Dette kvalitetssikrer at rullelagerne ligger rett vei. Videre monteres 3 stk. bolt M20x90 mm og 3 stk. underlagsskiver.
2. Underlagsskivene har en svak krumming, krummingen skal alltid peke inn mot mellomleggsplaten. Dette gjelder underlagsskivene både på over- og undersiden av ferdig montert RO-ledd.
3. Masten monteres så til Nedre RO-ledd, 3 stk. underlagsskiver monteres på boltene før 3 stk. mutter M20 monteres.
4. Det etterstrebes at nedre RO-ledd, mellomleggsplaten og RO-plate på mast flukter med hverandre, samt at underlagsskiver ligger parallelt og jevnt med ytterkant på RO-ledd og RO-plate.

### MONTERING AV ROLL-OFF LEDD

**NB!** Mutterne på RO-leddet trekkes til med et moment lik 150 Nm.



#### **ANBEFALT VERKTØY:**

- Fastnøkkel eller pipe med nøkkelvidde 30 mm (alt. skiftenøkkel).
- Momentnøkkel.

### Viktig!

Dersom et RO-ledd har løst ut som følge av en påkjørsel og hverken nedre RO-ledd eller mast er skadet, skal **alltid** mellomleggsplaten, underlagsskivene, boltene og mutterne skiftes. Dette kan bestilles hos oss på art.nr. 10003052 – Delepakke Roll-Off.

Når den ferdigmonterte ettergivende lysmasten (type NE) monteres på et ørstafundament skal mutterne på fundamentboltene trekkes til med et moment lik 200 Nm.