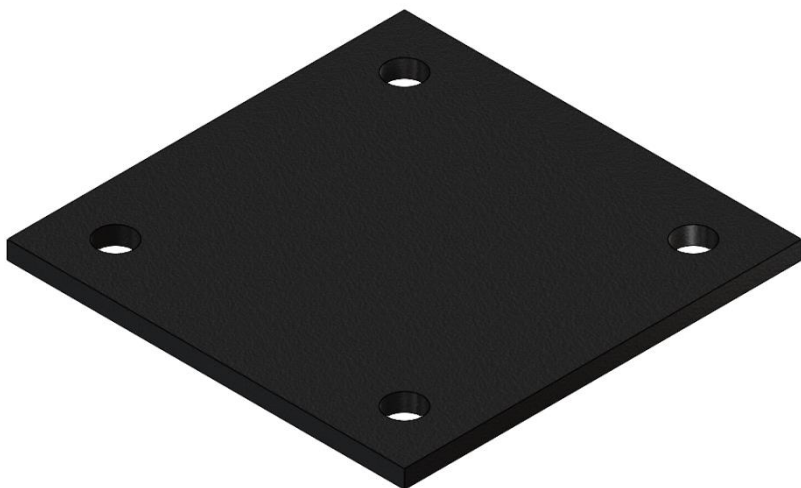


Mai 24

VEILYS DAMSPERRE



Beskrivelse:

Ds-plater monteres mellom fundament av stål og/eller betong som forhindrer at det blir kondens i lysmaster av stål. Det er prefabrikkert 4 hul 2stk på 25mm og 2 stk 10mm, ved mer en minus 5 grader anbefales det å forvarme platen før montering

Platetykkelse 10mm.

Boltmønster:

1016 – 160x160mm **1020** – 200x200mm

1024 – 240x240mm **1029** – 290x290mm

Utvendige mål:

1016 – 220x220mm **1020** – 260x260mm

1024 – 300x300mm **1029** – 350x350mm

TEKNISKE SPESIFIKASJONER

Materiale: EVA

Oppfylte normer: ISO845-88. ASTM D3575 - 120. +/-20kg M3, vann opptak ASTM 1056 2-5%,

Maksimal utrekking ASTM D 412 - ≥ 150 % Strekkfasthet ASTM D 412 - 4.5KG/Cmq 8 450kPa

Rivestyrke ASTM D 624 - 2.8KG (0.28 KN/m) Drifts temperaturen -40 °C til 100 °C

Cellestrukturen er lukket og farge er sort

Hardhet 15/20

Tykkelse

Ds 1016, Ds1020, Ds1024, Ds1029 har alle en tykkelse på 10mm

Bestillingsnummer:

Artikkelnr.	El.nr.	Artikkel
CV072083	3601116	Veilys Dampsperre 1016
CV072090	3601117	Veilys Dampsperre 1020
CV072106	3601118	Veilys Dampsperre 1024
CV072113	3601119	Veilys Dampsperre 1029